

3次元床反カトレッドミル Treadmetrix

躍進的な研究用トレッドミルの登場。

米国トレッドメトリクス社 (Treadmetrix) の画期的なレッドミル『Treadmetrix』は、駆動ベルトに3次元床反力計(フォースプレート)が実装されており、ダイナミックな歩行運動やランニングを対象とする研究要望に向けた3次元床反カトレッドミルです。

Treadmetrixは、目的に応じて速度は0~45km/h、傾斜角度は0~±35%と幅広い設定ができます。これらの速度/傾斜角プロトコルのカスタマイズが可能であり、様々な条件下においてランニングや歩行時の3成分(Fx,Fy,Fz)、および圧力中心(COP)を連続的に観察・計測が可能です。

システムは、激しい運動にも耐久できる頑丈なアルミで構成され、且つハニカム構造の採用により極限まで軽量化されており、高階層などの施設への搬入設置も可能とします。

リアルタイムによるモーションキャプチャーやビデオ解析ソフトウェアとの同期連携が可能であり、限られた室内での歩行やスポーツ運動解析に最適です。



Features

- ▶速度 :0 ~ 28.5 mph[約45km/時]
- ▶傾斜 :0 ~ ±35%
- ▶簡単タッチパネル操作
- ▶速度/傾斜可変時アラーム付
- ▶高反応な緊急停止ボタン
- ▶Real-Time床反力グラフ画面表示
- ▶歩行/走行キーイベントアルゴリズム実装
- ▶Real-Timeモーションキャプチャー同期【Qualisys QTM】
- ▶各種動作解析ソフトテンプレート提供【C-motion Visual3D/Dartfish】
- ▶自動制御パイプラインのカスタマイズ機能

Treadmetrix

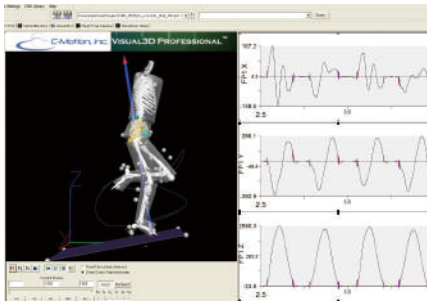
www.archivetips.com



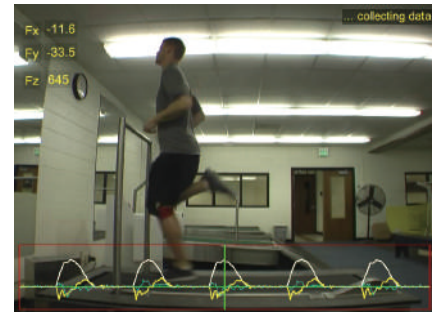
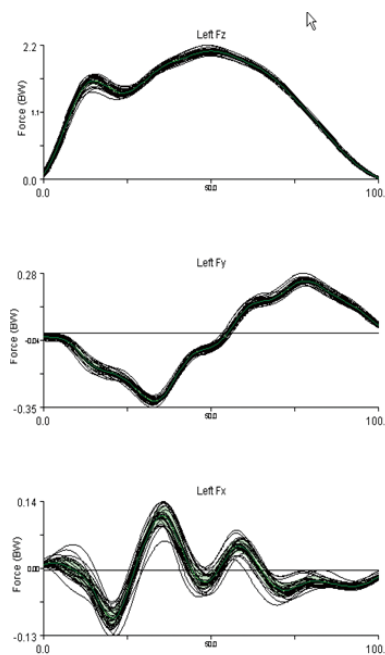
3次元床反力
トレッドミル

Treadmetrix

www.archivetips.com



アナログ信号出力により主な
モーションキャプチャーへの
同期取り込みが可能です。
動作解析ソフトの **Visual3D**
併用によりバイオフィード
バックを実現します。



世界的標準ビデオ分析ソフト
Dartfish とのリアルタイム
連携では、連続的なフォース
値や圧力中心値をビデオ映像
上にグラフ表示し、自動的に
カテゴリ生成を行います。

主な仕様

- 設定速度 : 0 ~ 45km/h
- 傾斜角度 : 0 ~ ±35% (前後傾両対応)
- Fx, Fy 範囲 : 1000/2000lb
- Fz 範囲 : 2000/4000lb
- ノイズレベル : ±10N
- COP 精度 : ±3mm (ダイナミック運動時)
- アナログ出力 : 12チャンネル (RS-232コネクタ)
- 操作方式 : タッチパネルコントロール
- 寸法 : 1,670 × 500mm (突起含まない)
- 重量 : 771kg
- 電源 : 220V 電源



AGT アーカイブティップス株式会社 | 〒116-0013 東京都荒川区西日暮里6-7-1 ブランドール301
【電話】03-6807-8475 【メール】sales@archivetips.com

■当該カタログ掲載情報は、2014年1月1日現在のものです。■当該カタログ内に掲載されている写真および図形は、印刷時期および印刷インキの関係上、実際とは異なる場合がございます。
■当該カタログ内に掲載されている仕様および文言・外観は、品質改善のため予告なく変更される事があります。■当該カタログに掲載されている会社名および製品名は、一般に各社の登録
商標または商標です。■弊社とのお取引に関して弊社以外の著作物の利用をご希望の際は、各社にお問い合わせください。

Copyright © 2014 ArchiveTips, Inc.