

# SF3

## Underwater IP68 Compact 6-Axis Force-Torque Sensor

MC3Aの防水バージョンであるSF3は、水深深くまで沈めても非常に正確な力とモーメントの測定ができるよう、専門家による精密な製造が施されています。熱処理されたステンレス鋼で製造されたこの6チャンネルセンサーは、鉱油で満たされており、圧力補償ブラダーが高圧環境と低圧環境に反応して、水没中も圧力差をゼロに保ちます。SF3は、淡水70mの深さに1週間連続して沈めても耐えられるように設計されています。

このトランスデューサーは、コンパクトな3インチキューブ型の本体を備え、上面にはネジ山付きインサート、底面には取り付け用の貫通穴が設けられています。100ポンドから2,000ポンドまでの5種類の荷重容量からお選びいただけます(仕様表をご覧ください)。SF3は、ひずみゲージ式センシング素子を用いて測定を行い、19ピンのGlenairコネクタを装備しているため、水没時でも確実に保護されます。



### HE6x6 SPECIFICATIONS

寸法(mm)	76mm x 76mm x 76mm
重量(kg)	2 kg
温度範囲	-18°C~50°C
チャンネル	Fx, Fy, Fz, Mx, My, Mz
ボディ素材	ステンレススチール
励起	最大10V
Fx, Fy, Fzヒステリシス	フルスケール出力の1%未満
IP等級	IP68(70m)
アナログ出力	6チャンネル
デジタル出力	USB(GEN-5アンプに搭載)
センシング素子	歪ゲージ
アンプ	GEN-5
出力	デジタル(USB)、アナログ(オプション)
クロストーク	全てのチャンネルで2%未満
Fx, Fy, Fzの非直線性	±0.2%フルスケール出力
利用可能なFz容量(N)	445N、1115N、2225N、4450N、8900N



※仕様は予告なく変更されることがあります。 [www.amti.biz](http://www.amti.biz)

**AMTI JAPAN**

有限会社 AMTI JAPAN

〒252-0813 神奈川県藤沢市亀井野351-7  
フラワービル103

TEL:0466-21-9790/FAX:0466-21-9791

URL:<https://amti-japan.com>

Email : [wada.amti@gmail.com](mailto:wada.amti@gmail.com)

## System Information

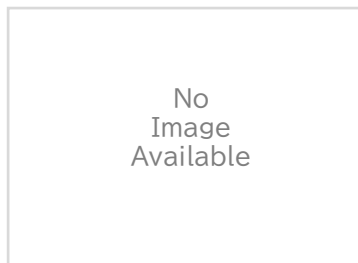
AMTI の産業用センサーは、オプションのコンポーネントと組み合わせて完全なシステムを構築できます。

### GEN-5アンプ



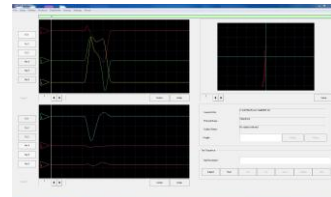
- ・高度な信号コンディショナー
- ・工業用ロードセルまたはレガシープレートとペアリング
- ・USB 2.0デジタルまたはアナログ出力

### トランスデューサーケーブル



- ・19ピンGlenair防水コネクタ
- ・アンプとロードセルを接続します
- ・データ転送と電源供給

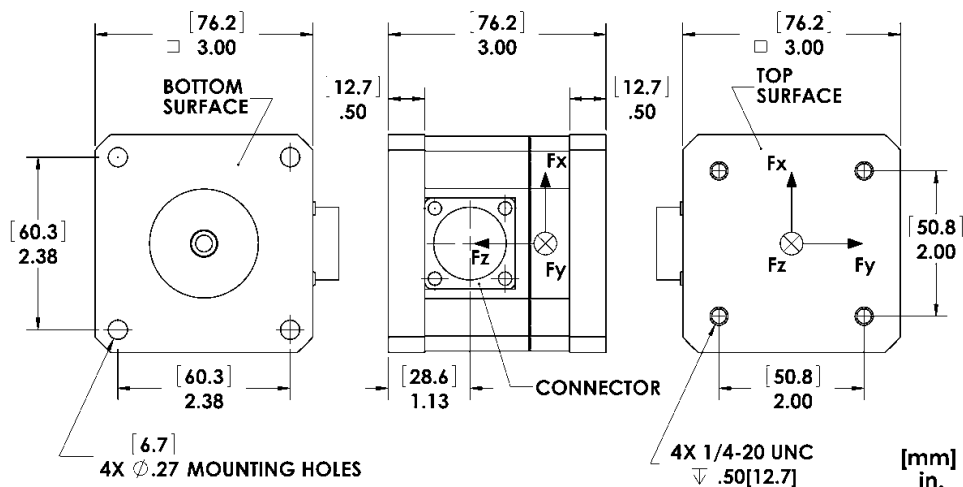
### NetForce (付属ソフトウェア)



- ・基本的なデータ収集ソフトウェア
- ・AMTIフォースプレートおよびセンサーと互換性あり
- ・後処理用に .bsf またはテキストファイルにエクスポートします。

AVAILABLE MODELS					
MODEL	SF3-100	SF3-250	SF3-500	SF3-1000	SF3-2000
Fx, Fy容量(N)	225	555	1115	2225	4450
Fz容量(N)	445	1115	2225	4450	8900
Mx, My容量(Nm)	11	28	56	110	225
Mz容量(Nm)	5.6	14	28	56	110
Fx, Fy感度(μV/VN)	5.40	2.70	1.35	0.67	0.35
Fz感度(μV/VN)	1.35	0.67	0.34	0.17	0.09
Mx, My感度(μV/V-Nm)	266	137	71	35	19.9
Mz感度(μV/V-Nm)	312	106	53	27	13.8
最低固有振動数(Hz)※	320	400	500	620	930

※記載されている固有振動数は力センサーの最低の固有振動数であり、これが支配的となります。



[www.amti.biz](http://www.amti.biz)

**AMTI JAPAN**

有限会社 AMTI JAPAN

〒252-0813 神奈川県藤沢市亀井野351-7

フラワービル103

TEL:0466-21-9790/FAX:0466-21-9791

URL:<https://amti-japan.com>

Email : [wada.amti@gmail.com](mailto:wada.amti@gmail.com)

※仕様は予告なく変更されることがあります。